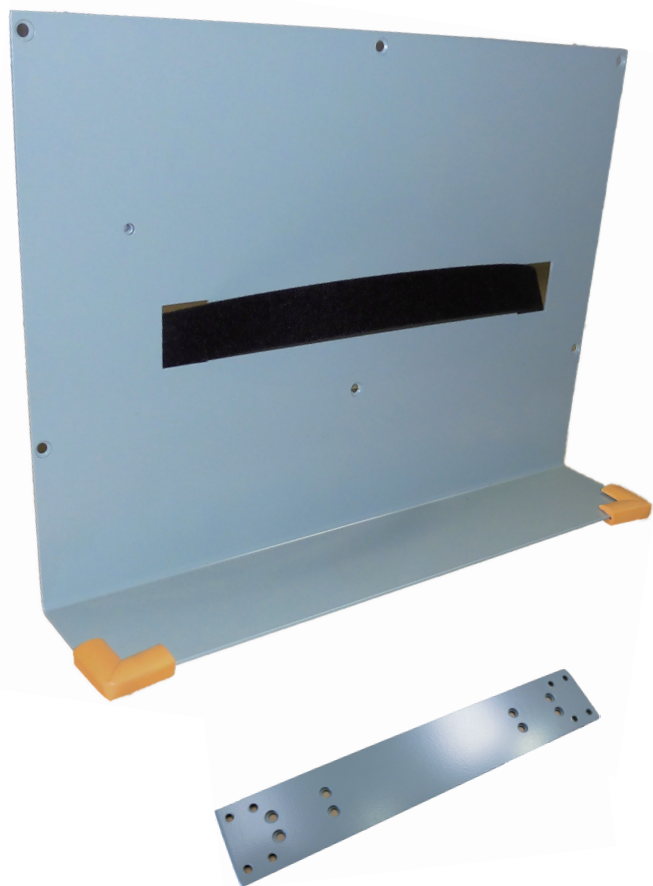


ALT-24 MDF 取付金物

ALT24 本体部 (1.3kg) を MDF に固定することで安全にメタル回線の誤接続防止確認が行えます

**この固定台を MDF の空きスペースに取付け
ALT-24 本体と切替アダプタを設置すれば、
作業現場での運用管理に役立ちます**



本製品の構成

- ALT-24 本体部取付金物
- ALT-24 切替アダプタ取付板
- 本体固定ベルト

※LANケーブル(2m,4m,5m,7m)が必要です
別途オプションでご用意いたします

販売店・お問い合わせ先



太洋通信工業株式會社

大阪本社

大阪市西区西本町1-3-15

TEL 06 (6536) 7811

FAX 06 (6536) 7816

mail osaka@taiyo-tsushin.com

URL <http://www.taiyo-tsushin.com>

東京支店

東京都文京区千石4-45-17

TEL 03 (3947) 6211

FAX 03 (3947) 6211

mail tokyo@taiyo-tsushin.com



泉州電業株式会社

SENSHU ELECTRIC CO.,LTD.

情報通信営業推進部

電話 03-5244-5880

URL : <http://www.senden.co.jp>

E-mail : ict-g@senden.co.jp